

A U T O R E G I A

UTILIZZO DEL REGISTRO PROGRAMMI

☞ Per utilizzare il registro programmi dovete aver installato l'aggiornamento 1104.

Innanzitutto andate su **Gestione e contratti > Varie** e verificate che appaia il menù come sotto:



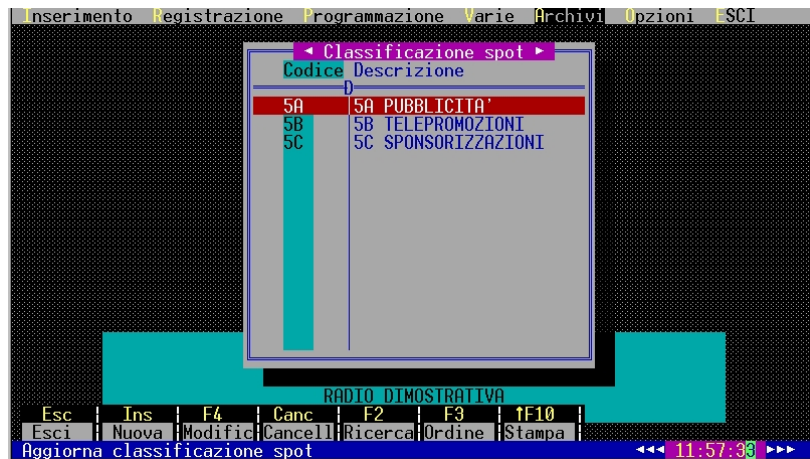
entrate nel menù **Programmi Registro** ed inserite i nomi di tutti i programmi che utilizzate nel Vs. palinsesto associandoli alle esatte categorie come indicato nel documento "CLASSIFICAZIONE TIPOLOGIE PROGRAMMI" che trovate allegato al presente.

☞ Se il programma vi risponde che la funzione non è abilitata contattateci.

Alla fine dovreste avere un elenco Programmi Registro come di seguito:

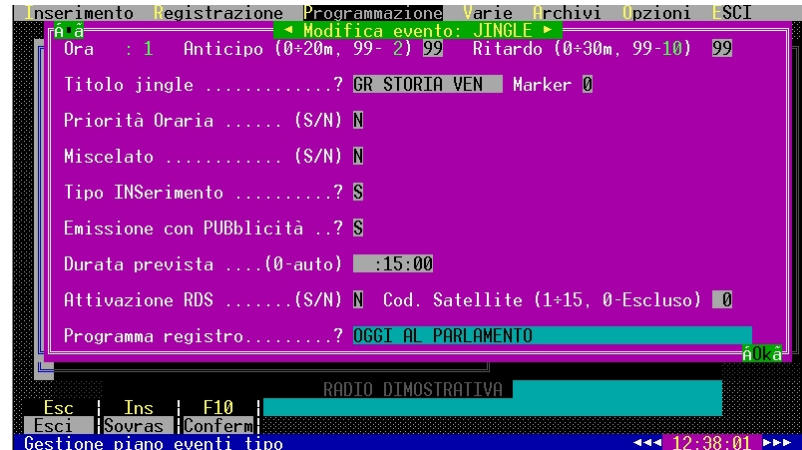


Andate ora su **Gestione e contratti > Archivi > Classificazione Spot** ed inserite i codici di classificazione degli spot come indicato nel documento precedentemente citato. Alla fine dovrete avere una classificazione come nella successiva figura:



Spostatemi su **Gestione e contratti > Registrazione > Registrazione Spot** ed inserite premendo F4 su ogni spot registrato (ad esclusione di quelli in archivio scaduti) il giusto Codice Classificazione, ricordo che premendo ? si può selezionare dalla relativa tabella.

Andate quindi in **Gestione e contratti > Programmazione > Piano eventi > Tipo** ed inserite su ogni evento ad esclusione delle barre pubblicitarie il relativo programma associato come indicato di seguito:



se non volete che una riga appaia sul registro programmi basta lasciare vuoto il campo relativo.

Andate ora su **Gestione e contratti > Varie > Registro tipo** e create tanti registri tipo quanti sono i piano eventi tipo che avete attivi. E' importante che siano perfettamente uguali, meglio se anche come nome, con gli stessi giorni assegnati. Vi consiglio comunque intanto di creare solo il primo, per poi sfruttare la funzione di copia da uno all'altro che Vi fa risparmiare molto tempo.

Entrate nel Registro Tipo che apparirà vuoto e premete F9 per importare il corrispondente piano eventi tipo.

Vi appariranno tutte le righe verdi corrispondenti agli eventi del Piano eventi. Aggiungete ora tutti i programmi che trasmettete in diretta ed in automatico nella giornata premendo INS e compilando i campi richiesti. Se inserite solo il nome del programma senza compilare i campi degli orari, il programma verrà inserito per tutto il tempo disponibile fino alla successiva riga verde, se fra due righe verdi dovete inserire più di un programma allora utilizzate uno o più campi orario per determinare la durata di ogni programma. In ogni caso il software provvede a calcolare gli orari esattamente.

Quando inserite il nome del programma, è sufficiente premere invio per andarne a selezionare il nome dall'elenco programmi registro, se il programma che vi serve non è stato inserito premete INS dalla finestra Selezione programmi registro ed inseritelo.



Se un programma dura molto ed è interrotto da vari eventi, potete utilizzare il tasto F8 che vi permette di inserire in un'unica soluzione un programma in un'intera fascia oraria. In ogni caso guardate tutti i tasti disponibili indicati nella fascia bassa dello schermo.

Completato l'inserimento del registro tipo, andate su **Gestione e contratti > Varie > Registro giornaliero** e generate un giorno premendo invio sulla relativa data. Il software creerà il Registro giornaliero basandosi sul corrispondente Registro Tipo ed aggiornando gli orari attingendo dallo Storico Programmazione. Sotto sono indicati i vari tasti per cancellare e rigenerare uno o più giorni.

A questo punto potete editare a piacere il Registro Giornaliero con la possibilità di togliere, aggiungere, cambiare orario a tutti gli eventi indicati, il tutto a vostra discrezione ed a vostro rischio e pericolo. Ricordatevi che degli ultimi 90gg. avete anche le registrazioni su nastro.

Se nella creazione di un giorno il software vi risponde ATTENZIONE!!! Storico del xx/xx/xxxx non trovato premete pure invio, in questo caso il Registro giornaliero viene generato lo stesso ma con gli orari previsti e non quelli effettivi e dovrete correggerli manualmente

Quando avete verificato il Registro giornaliero, potete procedere con la stampa premendo \uparrow +F10 e selezionando la stampante desiderata.

Consiglio di utilizzare la stampante RTF che vi permette di importare il documento su Windows e stamparlo da Word o altro programma su qualsiasi stampante.

Per tutte le prove utilizzate l'anteprima o l'anteprima grafica.

ATTENZIONE: questo programma è fatto per agevolare la compilazione del Registro Programmi come richiesto dalla Normativa vigente. La ditta E.L.TE. declina qualsiasi responsabilità su errori ed omissioni che possano essere presenti sul prodotto finale, che deve essere controllato e verificato prima di essere stampato.

CLASSIFICAZIONE TIPOLOGIE DI PROGRAMMI (DELIBERAZIONE N.54/03/CONS)

1	Notiziari	
1a	Telegiornale	Trasmissione a carattere informativo con programmazione quotidiana all'interno di fasce orarie prestabilite
1b	Telegiornale sportivo	Trasmissione di informazione sportiva con programmazione quotidiana all'interno di fasce orarie prestabilite
1c	Servizi teletext	
2	Giochi	
2a	Telequiz	Trasmissione di quiz in diretta o registrati, in studio e con concorrenti, caratterizzati dal succedersi di domande e risposte con vincite di premi non simbolici
2b	Giochi televisivi	Trasmissione di giochi in studio con concorrenti o telespettatori che vi partecipano, con vincite di premi non simbolici o denaro
3	Talk show	
3		Programmi con ospiti in studio (ed eventualmente anche pubblico) che dibattono argomenti vari con un intrattenitore che media tra i vari interventi per animare la conversazione
4	Manifestazioni sportive	
4		Manifestazioni (in diretta o in differita) a carattere sportivo (sport riconosciuti dal CONI)
5	Pubblicità	
5a	Pubblicità	
5b	Telepromozioni	
5c	Sponsorizzazioni	
6	Televendite	
7	Film	
7a	Film cinematografici	Produzioni filmiche destinate principalmente al circuito cinematografico e prodotte su pellicola
7b	Film TV	Produzioni filmiche su supporto magnetico, di durata massima di 200 minuti, eccezionalmente composte di due episodi
8	Fiction	
8a	Miniserie – sceneggiato	Fiction di produzione italiana che contenga un numero minimo di 5 puntate. Le puntate di circa 60 minuti hanno il finale aperto che si chiude con l'ultima puntata
8b	Telefilm	Serie costituita da episodi che non superano mai i 60 minuti che propongono storie autonome (con finale chiuso). La continuità narrativa è assicurata dalla presenza di personaggi fissi, da una ambientazione che raramente varia e da caratteri strutturali comuni
8c	Situation comedies	Serie costituita da episodi di 30 minuti coi finale solitamente chiuso. Girate solitamente in interni, mettono in scena vicende soprattutto familiari con un'impronta comico – grottesca.
8d	Soap operas – Telenovelas	Serial in puntate da 20 a 35 minuti con finale aperto
8e	Comiche d'epoca	Genere usato per i film comici d'epoca.

9	Documentari	
9a	Storia –Geografia	Trasmissioni il cui scopo è documentare con filmati ed immagini la realtà storico – geografica.
9b	Scienza	Trasmissioni il cui scopo è documentare con filmati ed immagini la realtà animale, vegetale ecc.
10	Programmi informativi / approfondimento	
10a	Informazione parlamentare	Telegiornale informativo con collocazione periodica (quotidiana o settimanale) su temi che attengono quasi esclusivamente alla politica o al Parlamento
10b	Dichiarazioni parlamentari	Riprese in diretta di dibattiti in Parlamento, dichiarazioni del Pres. del Consiglio, della Repubblica, etc.
10c	Inchieste	Programma giornalistico di approfondimento (spesso anche con filmati) solitamente su singole tematiche.
10d	Rubriche di approfondimento delle testate giornalistiche	Programmi di approfondimento su tematiche di attualità. Supplementi informativi alle edizioni del TG a cura delle testate giornalistiche.
10e	Costume e società	Trasmissioni che documentano usi, costumi, tradizioni, viaggi, curiosità della società moderna. Programmi che trattano del profilo e della vita di personaggi celebri scomparsi.
10f	Rubriche religiose	Programmi a carattere religioso, di qualunque “credo”, registrati in studio.
10g	Dibattiti	Programmi che prevedono un dibattito in studio o fuori studio per l’approfondimento di temi solitamente di attualità sociale o politica. Possono essere legati alla trasmissione di un film che li precede o li segue.
10h	Rubriche di approfondimento sportivo	Trasmissioni di approfondimento sportivo a programmazione periodica. Possono essere anche monografie di personaggi o episodi sportivi a fungere da contenitore di manifestazioni sportive.
10i	Teledidattica	Programmi puramente didattico – informativi. Programmi generalmente caratterizzati dal logo “DSE”, “Video Sapere” e “RAI Educational”.
10j	Approfondimento culturale	Programmi, anche con eventuali dibattiti, a carattere culturale su temi di storia, geografia, scienza, ambiente, letteratura, arte, etc.
11	Programmi culturali con parti autonome	
11a	Concerti	Programma il cui contenuto coincide con la messa in onda di concerti di musica leggera o sinfonici.
11b	Balletti	Rappresentazione di uno spettacolo di danza classica
11c	Lirica	Trasmissioni il cui contenuto prevede l’esecuzione di “Opere Liriche”.
11d	Prosa	Rappresentazione di spettacoli di prosa teatrale o televisiva.
12	Cartoni animati per bambini	Programma di animazione della durata massima di 60 minuti destinato ad un pubblico infantile

13	Intrattenimento	
13a	Programmi musicali	Programmi girati in studio che si occupano del panorama della musica leggera: clip musicali, classifiche, retrospettive. Possono fungere da contenitore di concerti.
13b	Reality show	Programmi basati sulla trasmissione di riprese effettuate dal vivo ed in diretta, aventi come target esclusivo la riproduzione televisiva di scene di vita reale o comunque di attività non preordinate svolte da parte di una o più persone all'interno di uno studio televisivo o un ambiente predefinito.
13c	Programmi di montaggio	Programmi basati sull'accostamento di immagini registrate, montate secondo una specifica linea interpretativa.
13d	Varietà	Trasmissioni di intrattenimento leggero. Le componenti che caratterizzano questo prodotto sono: un'impostazione di derivazione teatrale, una scenografia ad effetto, la presenza di balletti, di canzoni e di sketch nonché di uno o più conduttori.
13e	Astrologia – cartomanzia	Programmi registrati in studio e caratterizzati dalla presenza di un astrologo o cartomante, in genere in contatto telefonico con i telespettatori.
13f	Programma contenitore radiofonico	
13g	Cartoni animati per adulti	Programma di animazione della durata massima di 60 minuti destinato ad un pubblico adulto.
13h	Trasmissioni per bambini	Trasmissioni destinate ad un pubblico infantile, condotte in studio o in esterno con o senza la partecipazione di bambini. Possono contenere giochi o quiz e spesso cartoni animati.
14	Attualità	
14a	Anteprima	Programmi che hanno lo scopo di dare informazione o promuovere l'imminente programmazione cinematografica
14b	Promo	Auto – promozione di eventi che saranno trasmessi sulla stessa rete o sulle reti dello stesso gruppo.
14c	Rotocalchi	Trasmissioni "informative" a carattere di cronaca rosa e di curiosità varie.
14d	Meteo	Programma di previsioni metereologiche
14e	Lotterie	Estrazioni del Lotto
14f	Rubriche di servizio	Trasmissioni non condotte in studio che offrono informazioni su modalità per il voto; viabilità e bollettini sul traffico; numeri telefonici utili.
14g	Trasmissioni di servizio	Programmi condotti in studio con lo scopo di offrire un servizio socio – informativo.
14h	Inaugurazioni	Trasmissioni, generalmente in diretta, che documentano inaugurazioni.
14i	Premiazioni	Trasmissioni, generalmente in diretta, che documentano premi letterari e premiazioni.
14j	Manifestazioni di piazza	Trasmissioni, generalmente in diretta, che documentano manifestazioni di piazza.
15	Eventi religiosi	
15a	Santa Messa	Trasmissioni, generalmente domenicali ed in diretta, che seguono la Santa Messa.
15b	Eventi religiosi	Trasmissioni, generalmente in diretta, che documentano manifestazioni religiose.

16	Programmi accessori	Programmi aventi carattere accessorio rispetto al palinsesto
16a	Annunci	
16b	Sigle	
16c	Intervalli	
16d	Segnale orario	
17	Messaggi politici autogestiti gratuiti	Messaggi politici autogestiti a titolo gratuito ai sensi dell'art.3 della Legge 22 Febbraio 2000 n.28
18	Messaggi politici autogestiti a pagamento	Messaggi politici autogestiti a pagamento ai sensi dell'art.3 della Legge 22 Febbraio 2000 n.28
19	Comunicazione politica	Programmi di comunicazione politica ai sensi dell'art.2 della Legge 22 Febbraio 2000 n.28
20	Immagini fisse o ripetitive	